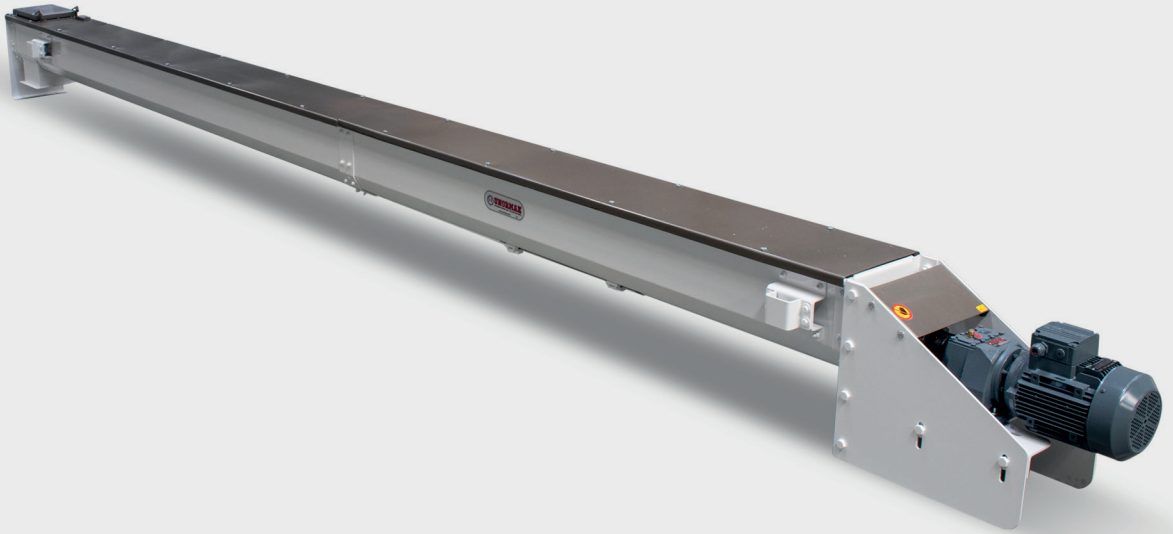


OR<sup>YEM</sup>



SCREW  
CONVEYOR  
U TİP HELEZON

[oryem.com.tr](http://oryem.com.tr)

# SCREW CONVEYOR

## U T İ P H E L E Z O N

Screw Conveyor is used in feed mills to transport the product (wheat, flour, bran, corn, etc.) circulating in the system and/or to transfer it from one machine to another. In all systems, screws conveyors are used to transport the product horizontally. Therefore, it is an indispensable part of the milling industry.

The auger, which has a very simple working principle, works on the principle of rotating a sheet metal coiled in a spiral shape around a pipe placed in the center of the body with a bearing system, powered by a gear box. In this way, the product poured into the spiral body is transferred to the desired location within the auger without interruption.

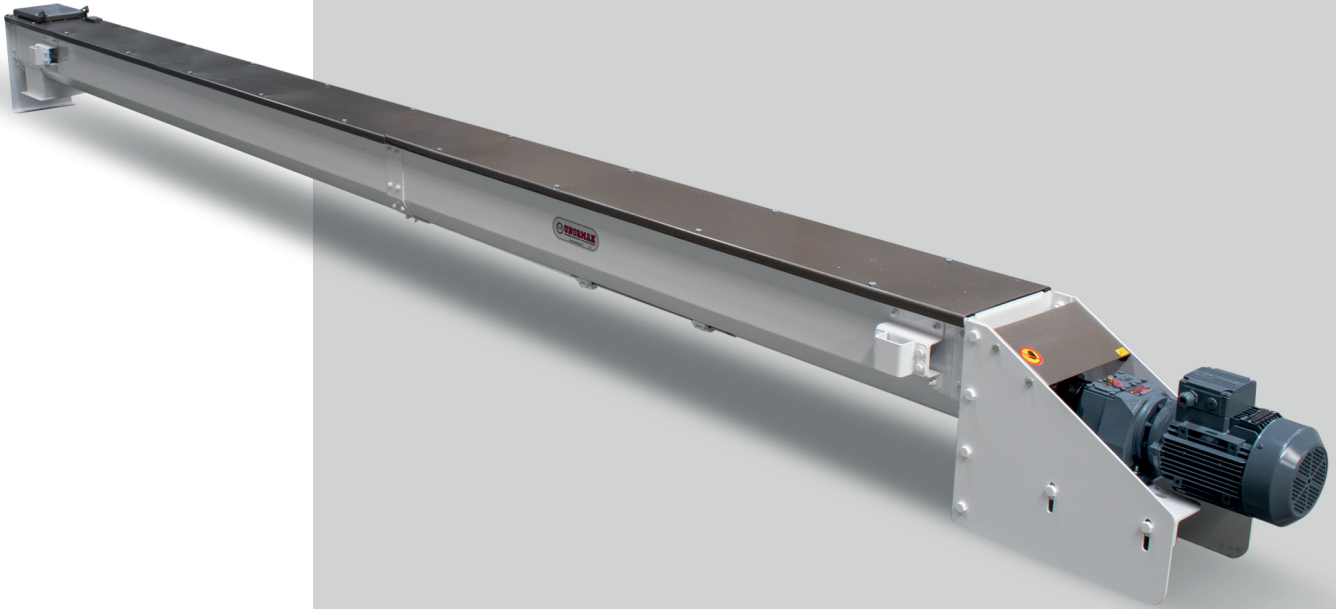
The auger, which can be produced in right or left direction depending on the characteristics of the place where it will be used, is manufactured in different diameters and lengths depending on capacity and demand.

### FEATURES:

- The rotor tube is made of thick-walled steel cold-drawn pipe.
- In order to prevent sagging, vibration and wear in long spirals, the rotor is suspended by an intermediate bearing.
- The thickness of the augers varies depending on the purpose of use.

### SENSORS:

- Speed Sensor (Standard)
- Excess Product Detection Sensor (Optional)
- Auger Breakage Detection Sensor (Optional)
- Roller Impact Detection Sensor (Optional)



# SCREW CONVEYOR

## U TİP HELEZON

Un, yem fabrikalarında sistemde dolaşan ürünün (buğday, un, kepek, mısır vs) taşınmasında ve/veya bir makineden diğer bir makineye aktarımında kullanılmaktadır. Tüm sistemlerde ürünün yatay olarak taşınmasında helezonlar görev alır. Bu nedende değirmencilik sektörünün vazgeçilmez bir parçasıdır.

Çok basit bir çalışma prensibine sahip olan helezon, rulman-yatak sistemiyle gövdenin merkezine yerleştirilmiş borunun etrafında, spiral şeklinde kıvrılmış bir sacın redüktör yardımıyla döndürülmesi prensibi ile çalışır. Bu sayede helezon gövdesine dökülen ürünün, spiralin içerisinde kesintisiz bir şekilde istenilen yere aktarımı sağlanmış olur.

Kullanılacağı yerin özelliklerine göre sağ veya sol yönlü olarak üretilebilen helezon, kapasite ve isteğe bağlı olarak değişik çap ve uzunluklarda imal edilir.

### ÖZELLİKLERİ:

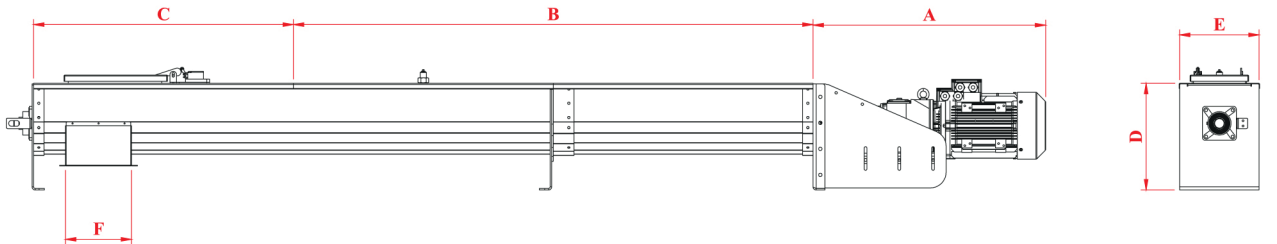
- Rotor borusu kalın etli çelik çekme borudan yapılır.
- Uzun helezonlarda sarkmayı, titreşimi ve aşınmayı engellemek amacıyla rotor, ara yatakla askıya alınır.
- Helezon yapraklarının kalınlığı kullanım amacına göre değişir.

### SENSÖRLER:

- Hız Sensörü (Standart)
- Aşırı Ürün Algılama Sensörü (Opsiyonel)
- Zincir Kırılma Algılama Sensörü (Opsiyonel)
- Silindirik Darbe Algılama Sensörü (Opsiyonel)

# OR-YEM

Type Model	RPM / Devir (dev/dk)	Machine Dimensions / Makina Ölçüleri (mm)						Capacity Kapasite (m <sup>3</sup> /h)
		A.	B.	C.	D.	TO	F	
OR HEL 16	70 - 130	700	x MT	1000	260	250	175x175	11
OR HEL 18	70 - 130	730	x MT	1000	400	270	200x200	13
OR HEL 20	70 - 130	870	x MT	1000	400	290	220x220	17
OR HEL 22	70 - 130	890	x MT	1000	410	310	250x250	23
OR HEL 25	70 - 130	890	x MT	1000	460	340	280x280	35
OR HEL 30	70 - 130	1000	x MT	1000	530	390	340x340	55
OR HEL 35	70 - 130	1000	x MT	1000	600	440	380x380	86
OR HEL 40	70 - 130	1000	x MT	1000	700	480	410x410	143
OR HEL 50	70 - 130	1000	x MT	1000	800	580	510x510	228



Oryem reserves the right to change the values by Project. The given capacities are according to a certain specific weight and can be variable by product. Oryem verilen değerleri projeye göre değiştirme hakkını saklı tutar. Verilen kapasiteler belirli bir özgül ağırlığa göre, ürüne göre değişiklik gösterir.



# OR-YEM

YEM MAKİNALARI / FEED MILLING MACHINERY

ORYEM MAKİNA SAN. VE TİC. A. Ş.  
ORYEM MACHINERY INDUSTRY AND TRADE. INC.

Konya Organize San. Blg. 6. Sk. No: 9  
Selçuklu / KONYA / TÜRKİYE

t : +90 332 239 13 14 {pbx}  
m: oryem@oryem.com.tr

[oryem.com.tr](http://oryem.com.tr)

